



**КОМИТЕТ ИМУЩЕСТВЕННЫХ ОТНОШЕНИЙ
АДМИНИСТРАЦИИ ПЕРМСКОГО МУНИЦИПАЛЬНОГО РАЙОНА**

РАСПОРЯЖЕНИЕ

14.06.2022

№ 2397

**Об установлении публичного
сервитута на часть земельных
участков**

В соответствии со ст. 23, гл. V.7 Земельного кодекса Российской Федерации, Федеральным законом от 25.10.2001 № 137-ФЗ «О введении в действие Земельного кодекса Российской Федерации», пп. 3.7.5 п. 3.7 разд. 3 Положения о комитете имущественных отношений администрации Пермского муниципального района, утвержденного решением Земского Собрания Пермского муниципального района Пермского края от 22.12.2016 № 178, на основании ходатайства открытого акционерного общества «Межрегиональная распределительная сетевая компания Урала» (ИНН 6671163413, ОГРН 1056604000970) (далее - ОАО «МРСК Урала») от № 23 п:

1. Установить в интересах ОАО «МРСК Урала» публичный сервитут общей площадью 4740 кв.м. на часть земельных участков:

- с кадастровым номером 59:32:0700001:1041, расположенный по адресу: край Пермский, р-н Пермский, с/пос. Култаевское, с Баш-Култаево, ул. Колхозная, дом 15;

- с кадастровым номером 59:32:0700001:1043, расположенный по адресу: Пермский край, район Пермский, с. Башкултаево, ул. Набережная, 17а;

- с кадастровым номером 59:32:0700001:1715, расположенный по адресу: Пермский край, р-н Пермский, с. Башкултаево, ул. Набережная, 20;

- с кадастровым номером 59:32:0700001:1777, расположенный по адресу: Пермский край, Пермский муниципальный район, Култаевское сельское поселение, с. Башкултаево, ул. Набережная, 18а;

- с кадастровым номером 59:32:0700001:2330, расположенный по адресу: Пермский край, р-н Пермский, с.п. Култаевское, с. Башкултаево, ул. Набережная, з/у 12а;

- с кадастровым номером 59:32:0700001:392, расположенный по адресу: край Пермский, р-н Пермский, с/пос. Култаевское, с Баш-Култаево, ул. Мавлюта, дом 43;

- с кадастровым номером 59:32:0700001:393, расположенный по адресу: Пермский край, р-н Пермский, с/п Култаевское, с Баш-Култаево, ул. Мавлютова;

- с кадастровым номером 59:32:0700001:404, расположенный по адресу: Пермский край, р-н Пермский, с. Башкултаево, ул. Мавлютова, д. 61;
- с кадастровым номером 59:32:0700001:405, расположенный по адресу: край Пермский, р-н Пермский, с/п Култаевское, с Баш-Култаево;
- с кадастровым номером 59:32:0700001:410, расположенный по адресу: край Пермский, р-н Пермский, с/п Култаевское, с Баш-Култаево, дом 79;
- с кадастровым номером 59:32:0700001:486, расположенный по адресу: Пермский край, р-н Пермский, с. Башкултаево, ул. Мавлютова, д. 53;
- с кадастровым номером 59:32:0700001:487, расположенный по адресу: Пермский край, Пермский район, Култаевское с/п, с. Башкултаево, ул. Мавлютова, д. 69;
- с кадастровым номером 59:32:0700001:493, расположенный по адресу: Пермский край, р-н Пермский, с.п. Култаевское, с Башкултаево, ул Мавлютова, з/у 51;
- с кадастровым номером 59:32:0700001:494, расположенный по адресу: Пермский край, р-н Пермский, с.п. Култаевское, с Башкултаево, ул Мавлютова, з/у 49;
- с кадастровым номером 59:32:0700001:495, расположенный по адресу: Пермский край, Пермский район, Култаевское с/п, с. Баш-Култаево, ул. Мавлютова, Позиция 3;
- с кадастровым номером 59:32:0700001:496, расположенный по адресу: Пермский край, Пермский р-н, Култаевское с/п, с. Баш-Култаево, ул. Мавлютова, д. 41;
- с кадастровым номером 59:32:0700001:518, расположенный по адресу: Пермский край, Пермский район, Култаевское с/пос., с. Баш-Култаево, ул. Колхозная, 21;
- с кадастровым номером 59:32:0700001:995, расположенный по адресу: Пермский край, Пермский район, Култаевское с/п, с. Баш-Култаево, ул. Набережная;
- с кадастровым номером 59:32:4070004:158, расположенный по адресу: край Пермский, р-н Пермский, с. Башкултаево, ул. Мавлютова, д. 81;
- с кадастровым номером 59:32:4070004:481, расположенный по адресу: край Пермский, р-н Пермский, с/пос. Култаевское, с. Баш-Култаево, ул. Мавлютова, дом 75.

Цель: Для размещения объекта электросетевого хозяйства «ВЛ-0,4 КВ Ф.1 от ТП-47319».

Срок: 49 лет.

2. Утвердить границы публичного сервитута земельных участков, указанных в п. 1 настоящего распоряжения, согласно прилагаемой схеме расположения границ публичного сервитута.

3. Срок, в течение которого использование указанных в п. 1 настоящего распоряжения земельных участков в соответствии с их разрешенным использованием будет невозможно или существенно затруднено в связи с осуществлением сервитута – не установлен.

4. Порядок установления зон с особыми условиями использования территорий и содержание ограничений прав на земельные участки в границах таких зон установлен Постановлением Правительства РФ от 24.02.2009 № 160 «О порядке установления охранных зон объектов электросетевого хозяйства и особых условий использования земельных участков, расположенных в границах таких зон».

5. Плата за публичный сервитут не устанавливается в соответствии с ч. 4 ст. 3.6 Федерального закона от 25.10.2001 года № 137-ФЗ «О введении в действие Земельного кодекса Российской Федерации».

6. Комитету имущественных отношений администрации Пермского муниципального района в течение 5 рабочих дней со дня подписания настоящего распоряжения:

6.1. Направить настоящее распоряжение правообладателям земельных участков, указанных в п. 1 распоряжения;

6.2. Направить настоящее распоряжение в Управление Федеральной службы государственной регистрации, кадастра и картографии по Пермскому краю;

6.3. Направить настоящее распоряжение в ОАО «МРСК Урала», а также сведения о лицах, являющихся правообладателями земельных участков, сведения о лицах, подавших заявления об учете их прав (обременений прав) на земельные участки, способах связи с ними, копии документов, подтверждающих права указанных лиц на земельные участки;

6.4. Направить в администрацию Култаевского сельского поселения настоящее распоряжение для опубликования в порядке, установленном для официального опубликования (обнародования) муниципальных правовых актов уставом поселения.

7. Разместить настоящее распоряжение на сайте Пермского муниципального района www.permraion.ru.

8. Настоящее распоряжение вступает в силу со дня его подписания.

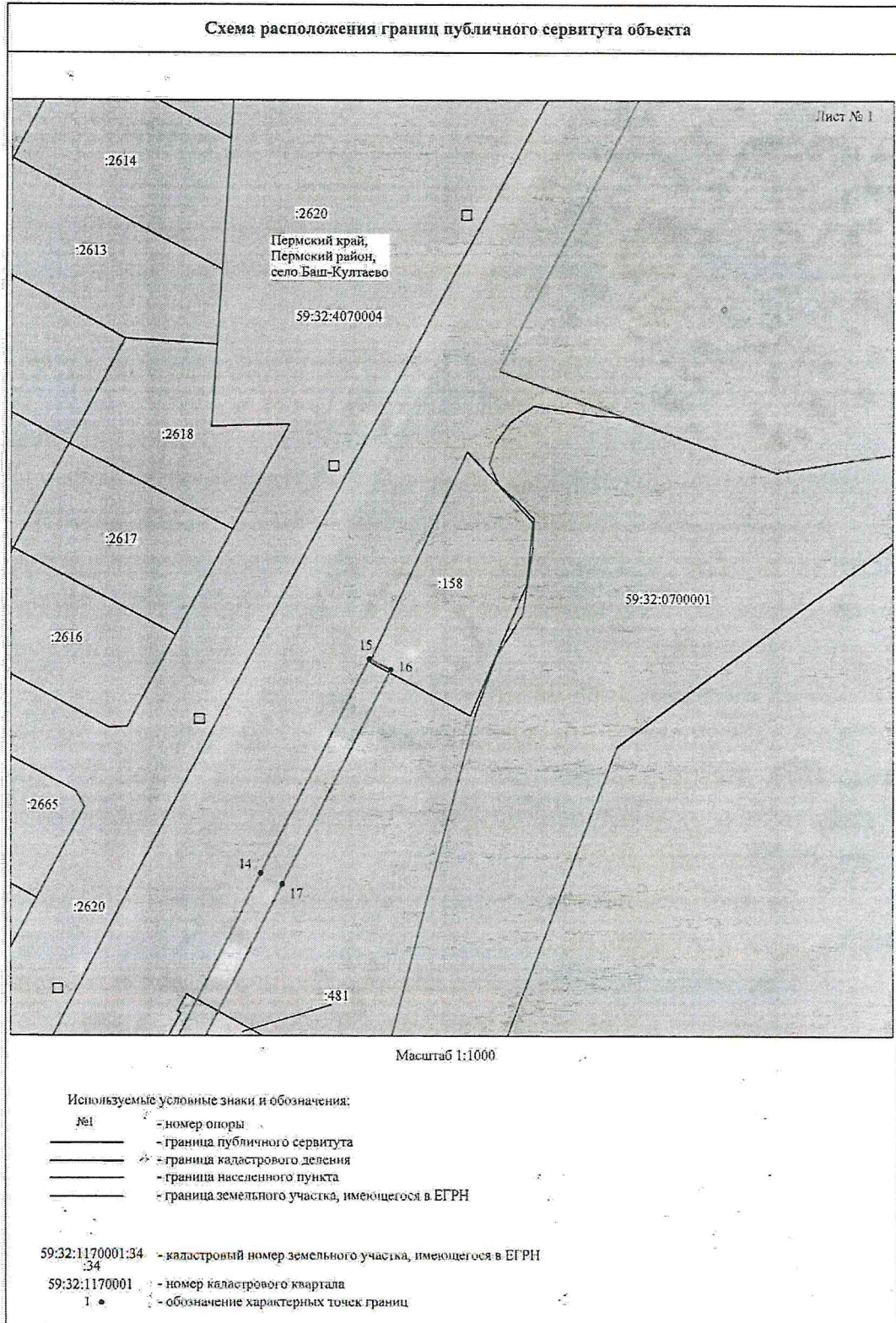
9. Контроль исполнения распоряжения оставляю за собой.

Председатель комитета

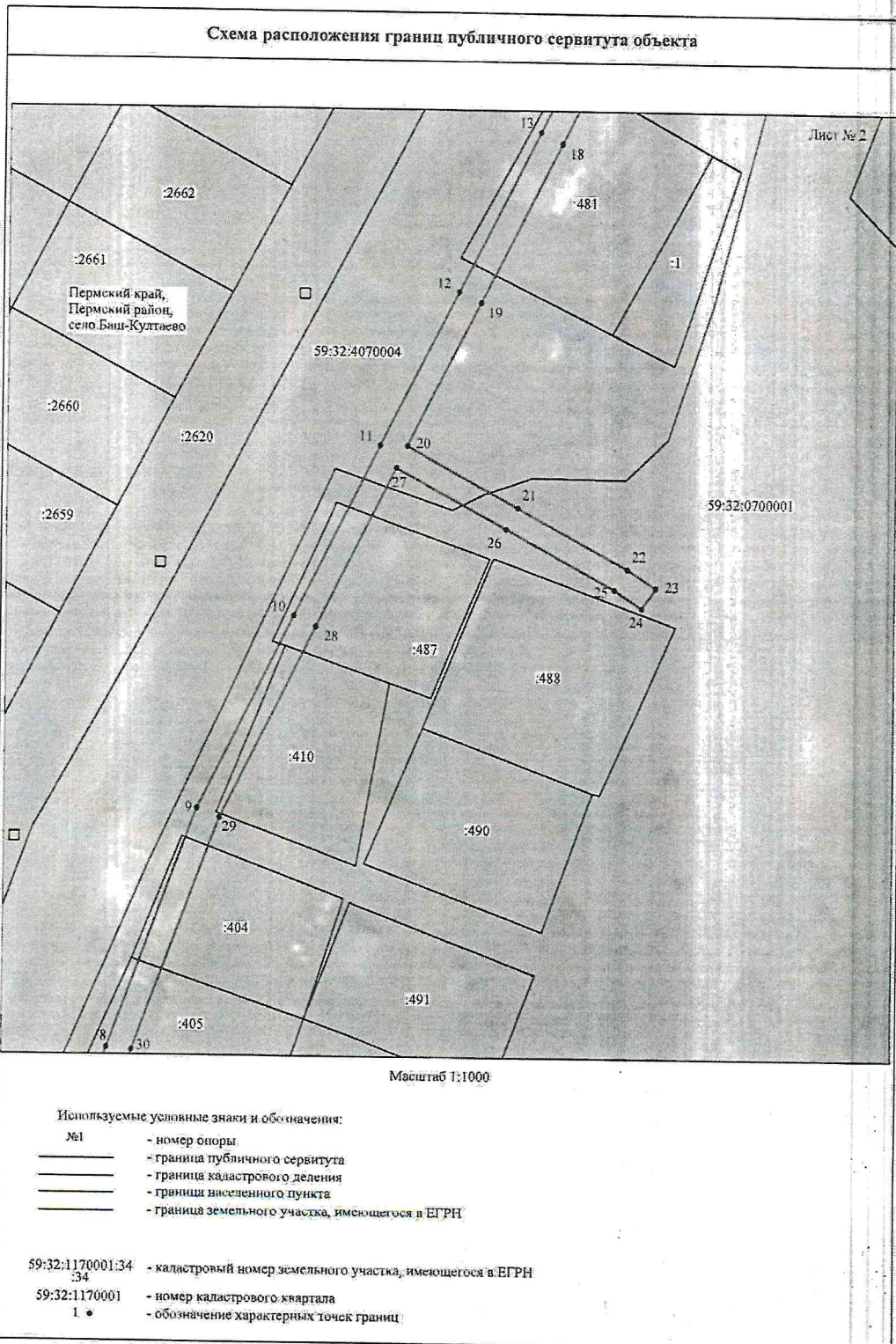


Д.В. Ракицкий

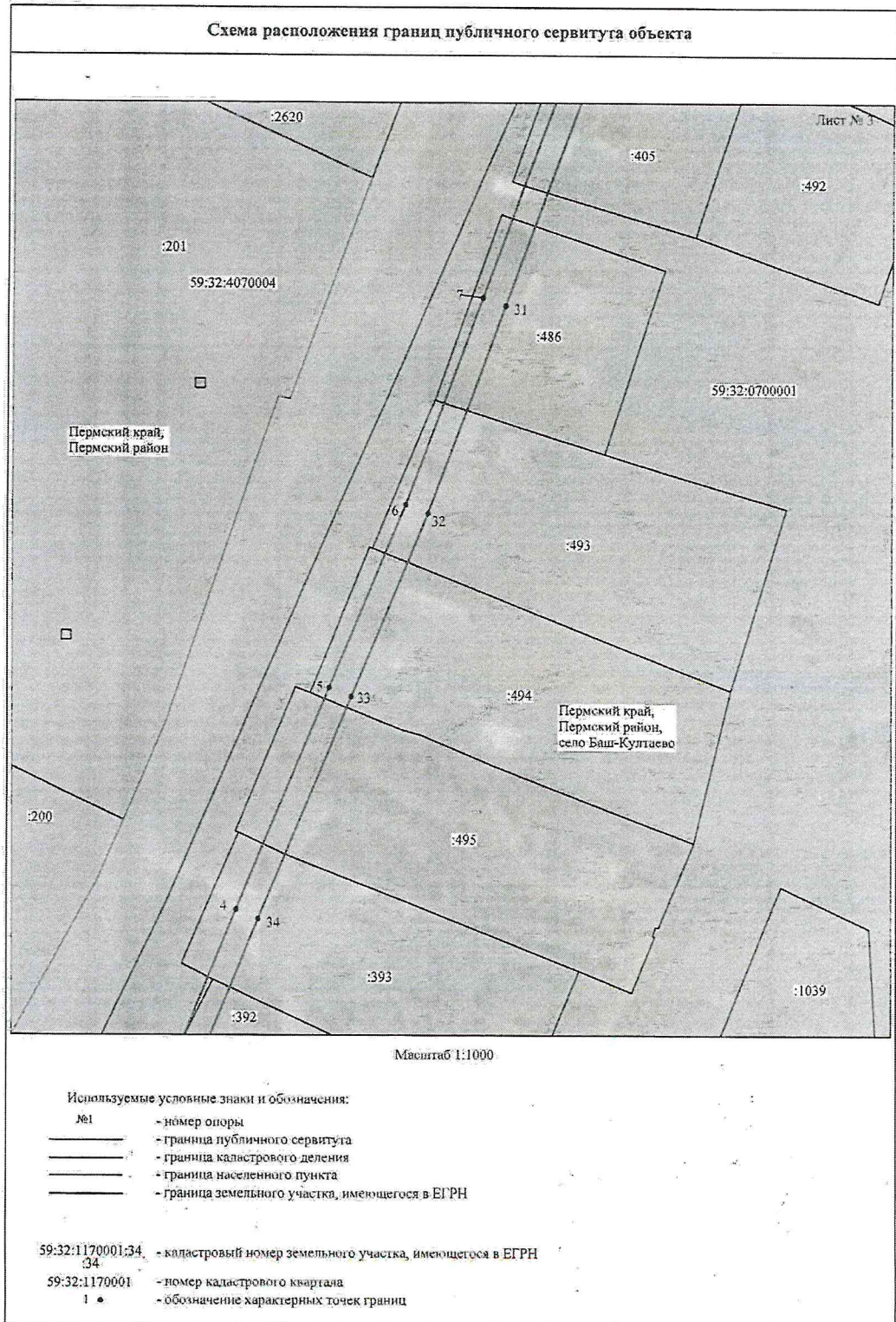
Приложение № 1
к распоряжению
комитета имущественных
отношений администрации
Пермского муниципального района
от 14.06.2022 № 2397



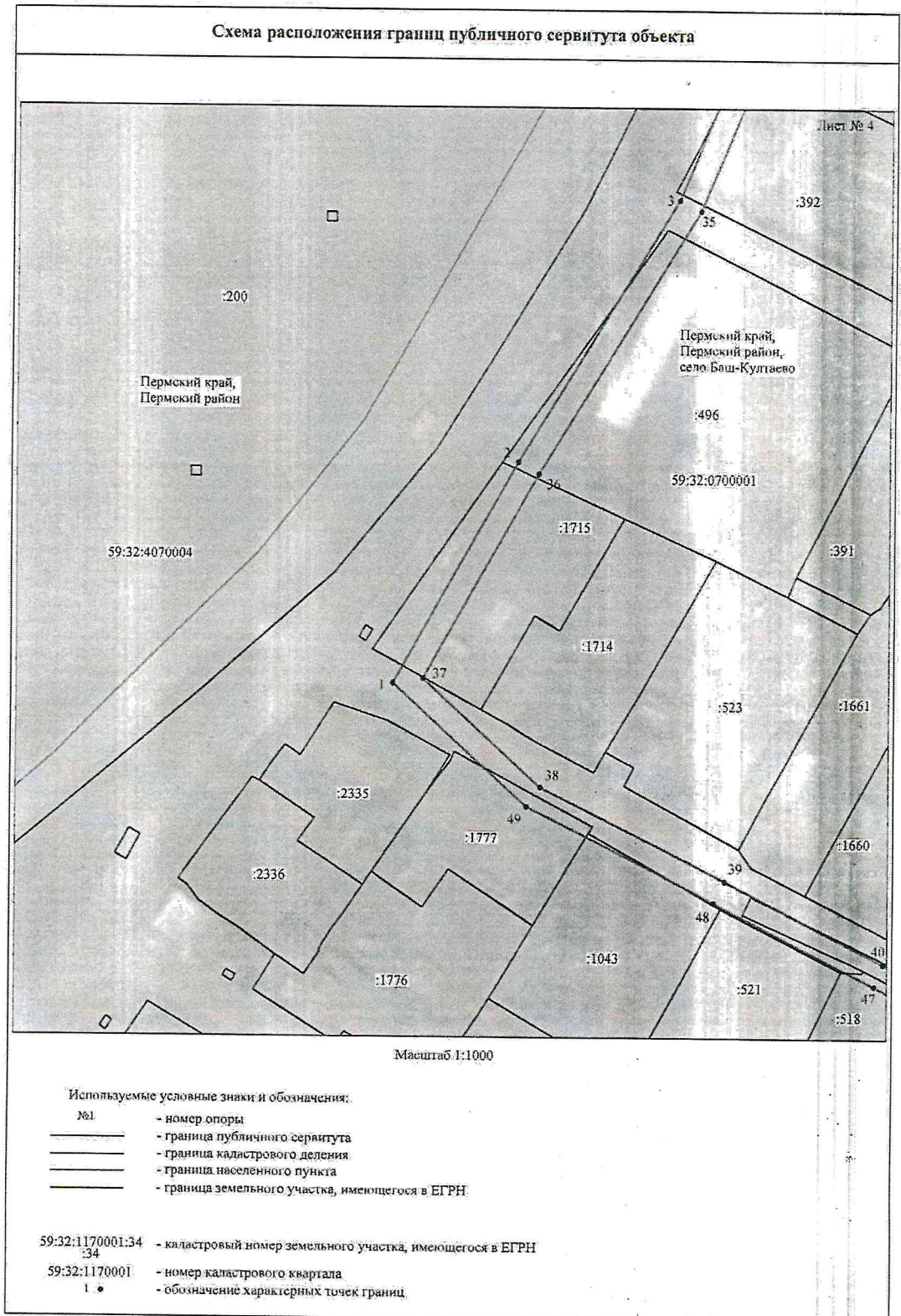
Приложение № 2
к распоряжению
комитета имущественных
отношений администрации
Пермского муниципального района
от 14.06.2022 № 2397



Приложение № 3
к распоряжению
комитета имущественных
отношений администрации
Пермского муниципального района
от 14.06.2022 № 2397



Приложение № 4
к распоряжению
комитета имущественных
отношений администрации
Пермского муниципального района
от 14.06.2022 № 2397



Приложение № 5
к распоряжению
комитета имущественных
отношений администрации
Пермского муниципального района
от 14.06.2022 № 2397



Приложение № 6
к распоряжению
комитета имущественных
отношений администрации
Пермского муниципального района
от 14.06.2022 № 2397

ОПИСАНИЕ МЕСТОПОЛОЖЕНИЯ ГРАНИЦ

Публичный сервитут для размещения объекта электросетевого хозяйства «ВЛ-0,4КВ Ф.1 от ТП-47319»
(наименование объекта, местоположение границ которого описано (далее - объект))

Раздел I

Сведения об объекте

Сведения об объекте		
№ п/п	Характеристики объекта	Описание характеристик
1	2	3
1	Местоположение объекта	Пермский край, Пермский район, село Баш-Култаево
2	Площадь объекта +/- величина погрешности определения площади (Р+/- Дельта Р)	4740 кв.м ± 17 кв.м
3	Иные характеристики объекта	Публичный сервитут для размещения объекта электросетевого хозяйства «ВЛ-0,4КВ Ф.1 от ТП-47319» на срок 49 лет

Приложение № 7
к распоряжению
комитета имущественных
отношений администрации
Пермского муниципального района
от 14.06.2022 № 2397

Раздел 2

Сведения о местоположении границ объекта					
1. Система координат МСК-59, зона 2					
2. Сведения о характерных точках границ объекта					
Обозначение характерных точек границ	Координаты, м		Метод определения координат характерной точки	Средняя квадратическая погрешность положения характерной точки (M), м	Описание обозначения точки на местности (при наличии)
	X	Y			
1	2	3	4	5	6
1	500130.01	2211691.88	Метод спутниковых геодезических измерений (определений)	0.10	-
2	500176.33	2211717.86	Метод спутниковых геодезических измерений (определений)	0.10	-
3	500231.13	2211751.24	Метод спутниковых геодезических измерений (определений)	0.10	-
4	500276.34	2211769.85	Метод спутниковых геодезических измерений (определений)	0.10	-
5	500322.77	2211788.96	Метод спутниковых геодезических измерений (определений)	0.10	-
6	500361.03	2211804.72	Метод спутниковых геодезических измерений (определений)	0.10	-
7	500404.82	2211820.66	Метод спутниковых геодезических измерений (определений)	0.10	-
8	500447.10	2211836.04	Метод спутниковых геодезических измерений (определений)	0.10	-
9	500496.98	2211854.20	Метод спутниковых геодезических измерений (определений)	0.10	-
10	500536.74	2211873.71	Метод спутниковых геодезических измерений (определений)	0.10	-
11	500571.98	2211891.00	Метод спутниковых геодезических измерений (определений)	0.10	-
12	500603.69	2211906.89	Метод спутниковых геодезических измерений (определений)	0.10	-
13	500636.46	2211923.32	Метод спутниковых геодезических измерений (определений)	0.10	-
14	500674.56	2211942.42	Метод спутниковых геодезических измерений (определений)	0.10	-
15	500719.16	2211964.77	Метод спутниковых геодезических измерений (определений)	0.10	-
16	500716.92	2211969.24	Метод спутниковых геодезических измерений (определений)	0.10	-
17	500672.32	2211946.88	Метод спутниковых геодезических измерений (определений)	0.10	-
18	500634.22	2211927.78	Метод спутниковых геодезических измерений (определений)	0.10	-
19	500601.45	2211911.36	Метод спутниковых геодезических измерений (определений)	0.10	-
20	500571.92	2211896.56	Метод спутниковых геодезических измерений (определений)	0.10	-
21	500559.41	2211919.36	Метод спутниковых геодезических измерений (определений)	0.10	-
22	500547.00	2211942.00	Метод спутниковых геодезических измерений (определений)	0.10	-
23	500543.08	2211947.88	Метод спутниковых геодезических измерений (определений)	0.10	-
24	500538.92	2211945.11	Метод спутниковых геодезических измерений (определений)	0.10	-
25	500542.72	2211939.41	Метод спутниковых геодезических измерений (определений)	0.10	-

Приложение № 8
к распоряжению
комитета имущественных
отношений администрации
Пермского муниципального района
от 14.06.2022 № 2397

26	500555.03	2211916.96	Метод спутниковых геодезических измерений (определений)	0.10	-
27	500567.46	2211894.32	Метод спутниковых геодезических измерений (определений)	0.10	-
28	500534.54	2211878.20	Метод спутниковых геодезических измерений (определений)	0.10	-
29	500495.02	2211858.82	Метод спутниковых геодезических измерений (определений)	0.10	-
30	500445.39	2211840.74	Метод спутниковых геодезических измерений (определений)	0.10	-
31	500403.11	2211825.36	Метод спутниковых геодезических измерений (определений)	0.10	-
32	500359.22	2211809.38	Метод спутниковых геодезических измерений (определений)	0.10	-
33	500320.87	2211793.58	Метод спутниковых геодезических измерений (определений)	0.10	-
34	500274.44	2211774.47	Метод спутниковых геодезических измерений (определений)	0.10	-
35	500228.86	2211755.70	Метод спутниковых геодезических измерений (определений)	0.10	-
36	500173.81	2211722.18	Метод спутниковых геодезических измерений (определений)	0.10	-
37	500131.00	2211698.16	Метод спутниковых геодезических измерений (определений)	0.10	-
38	500108.14	2211722.90	Метод спутниковых геодезических измерений (определений)	0.10	-
39	500088.39	2211761.56	Метод спутниковых геодезических измерений (определений)	0.10	-
40	500071.10	2211795.42	Метод спутниковых геодезических измерений (определений)	0.10	-
41	500051.52	2211833.80	Метод спутниковых геодезических измерений (определений)	0.10	-
42	500032.66	2211870.74	Метод спутниковых геодезических измерений (определений)	0.10	-
43	500012.14	2211904.31	Метод спутниковых геодезических измерений (определений)	0.10	-
44	500007.88	2211901.70	Метод спутниковых геодезических измерений (определений)	0.10	-
45	500028.30	2211868.30	Метод спутниковых геодезических измерений (определений)	0.10	-
46	500047.07	2211831.53	Метод спутниковых геодезических измерений (определений)	0.10	-
47	500066.66	2211793.16	Метод спутниковых геодезических измерений (определений)	0.10	-
48	500083.94	2211759.30	Метод спутниковых геодезических измерений (определений)	0.10	-
49	500104.00	2211720.00	Метод спутниковых геодезических измерений (определений)	0.10	-
1	500130.01	2211691.88	Метод спутниковых геодезических измерений (определений)	0.10	-
3. Сведения о характерных точках части (частей) границы объекта					
Обозначение характерных точек части границы	Координаты, м		Метод определения координат характерной точки	Средняя квадратическая погрешность положения характерной точки (M), м	Описание обозначения точки на местности (при наличии)
	X	Y			
1	2	3	4	5	6
-	-	-	-	-	-

